

Informacje ogólne	
Oferta nr	GRD-DS-8757
Rodzaj	sprzedaż
Lokalizacja	Włocławek
Ilość pokoi	5
Pow. całkowita [m2]	225.00 m ²
Cena	470000.00 PLN
Cena/m2	2088.89
Status	aktualna
Imię i nazwisko	Biuro Grandh Nieruchomości
Telefon komórkowy	500 865 310
E-mail	info@grandh.pl

Opis	
Plac zabaw	nie
Alarm	nie
Winda	nie
Drzwi antywłamaniowe	nie

Do sprzedania nowoczesny dom jednorodzinny o pow. użytkowej 220 m² na działce o pow. 483 m² we Włocławku. Położony na cichym, spokojnym osiedlu domków jednorodzinnych, w sąsiedztwie lasu, z dala od miejskiego zgiełku. To doskonała propozycja dla osób ceniących jakość, komfort mieszkania i bliskość przyrody.

Dom wyróżnia: nowoczesny design i przestronność pomieszczeń dająca nowym właścicielom możliwość dopasowania do swoich potrzeb, czy aranżacji według własnego uznania.

Rozkład domu:

parter:- przestronny salon z dużym kominkiem (104 m²), wys. 3,40 m²

- kuchnia ze spiżarnią
- łazienka (wanna narożna) + WC+bidet
- hol i klatka schodowa

piętro: 2 pokoje, w tym 1 połączony z łazienką (prysznic), jeden z balkonem
2 pokoje niższe (2 m) z lekkimi skosami (okna przy suficie)
1 pomieszczenie strychowe (można wykorzystać na pokój).

W salonie na podłodze marmur polerowany, ściany tynk mineralny, korek.

Hol, łazienka gres.

Kuchnia marmur podłogi, ściany glazura.

Na górze drewno, ściany tapety lub drewno.

Okna drewniane, 2 szybowe, duże, wykonane na zamówienie ze szprosami.

Góra-okna przy sufitowe.

Stan techniczny dobry – do wprowadzenia, wymaga jedynie odświeżenia.

Dodatkowym atutem domu jest użytkowa piwnica.

zaadoptowana i użytkowana przez dotychczasowych właścicieli jako lokal gastronomiczny.

Wysokość pomieszczeń w części przeznaczonej na lokal 3,30m².

pozostała część – kotłownia, pomieszczenia gospodarcze - 2,60m².

W części użytkowanej jako lokal gastronomiczny, duży kominek, na podłogach kamień łupany i gres.

Osobne wejście od ulicy daje możliwość wykorzystania np. na prowadzenie gabinetu lekarskiego, biura, czy innej działalności gospodarczej.

Dodatkowo na posesji znajduje się murowany garaż o pow. 30m² i pomieszczenie gospodarcze – 15 m².

Dom otoczony jest niewielkim, ale zadbanym ogródkiem.

Ogrodzenie metalowe na podmurówce z cegły klinkierowej.

Brama sterowana pilotem, monitoring.

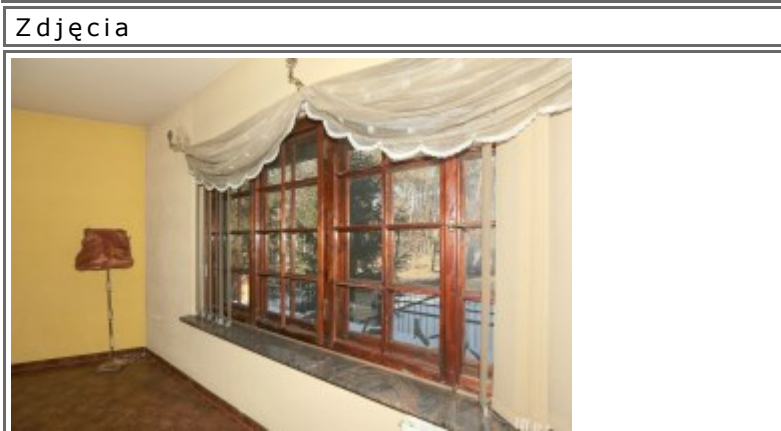
Ogrzewanie gaz miejski, piec dwufunkcyjny.

Komunikacja: odległość od centrum: 6 km. Do miejskiego przystanku autobusowego zaledwie kilkanaście metrów.

W bliskim sąsiedztwie sklepy, szkoła, wiele punktów usługowych i gastronomicznych.

Nieruchomość	
Garaż	jest
Okna	nowe drewniane
Instalacje	nowe
Balkon	jest
Ilość balkonów	1
Powierzchnia działki [m2]	483.00
Zagosp. działki	zagospodarowana
Ukształtowanie działki	płaska
Rodzaj domu	wolnostojący
Pokrycie dachu	blachodachówka
Powierzchnia użytkowa [m2]	225
Stan budynku	do odświeżenia
Podpiwniczenie	tak
Ogrodzenie działki	cegła klinkierowa

Pomieszczenia	
Ilość pokoi	5
Podłogi pokoi	panele, kamień, gres
Typ kuchni	oddzielna
Rodzaj kuchni	widna - wejście z pokoju
Typ łazienki	razem z wc, z oknem
Glazura łazienki	nowego typu
Podłoga łazienki	gres
Wyposażenie łazienki	wanna, kabina prysznicowa
Podłoga przedpokoi	kamień



GRANDH NIERUCHOMOŚCI

Tel:500 865 310/> www.grandh.pl
info@grandh.pl

Nr licencji pośrednika nieruchomości
nadzorującego ofertę - 18607